



طالِبُ الْعِلْمِ طالِبُ الرَّحْمَةِ. پیامبر(ص)
جوایای دانش، جوایای رحمت است.

آزمون تبار- مرحله دوم
موسسه فرهنگی آموزشی امام حسین علیه السلام

نام درس	تعداد سوال	از سوال	تاسوال	زمان پیشنهادی
قرآن	۱۰	۱	۱۰	۱۰
پیام های آسمان	۱۰	۱۱	۲۰	۱۰
علوم تجربی	۱۵	۲۱	۳۵	۲۵
ریاضی	۱۵	۳۶	۵۰	۲۵
انگلیسی	۱۰	۵۱	۶۰	۱۰
ادبیات فارسی	۱۰	۶۱	۷۰	۱۰
عربی	۱۰	۷۱	۸۰	۱۰
مطالعات اجتماعی	۱۵	۸۱	۹۵	۱۵

مدت زمان آزمون



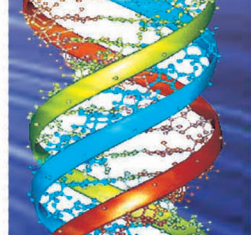
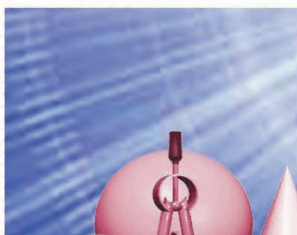
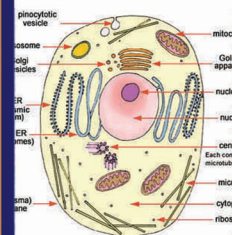
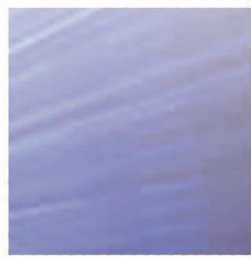
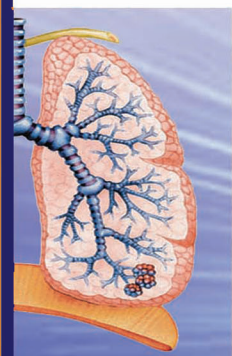
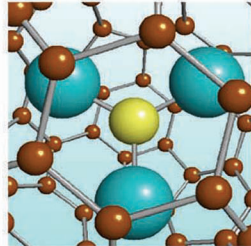
«آزمون نمره منفی دارد»

پایه تحصیلی: هفتم

جهت دریافت کارنامه به آدرس اینترنتی Tabaar.org مراجعه فرمایید.



تاریخ برگزاری: ۹۸/۱۲/۱۳
تعداد سوالات: ۹۵
مدت زمان پاسخگویی: ۱۱۵
زمان شروع آزمون: ۸ صبح



۱- معنی کلمه «یَعْمَلُونَ» کدام گزینه است؟

- ۱) می‌دانند. ۲) انجام می‌دهند. ۳) ایمان دارند. ۴) بشارت می‌دهند.

۲- معنای عبارت «لِنَبْلُوَهُمْ أَیُّهُمْ أَحْسَنُ عَمَلًا»، کدام گزینه است؟

- ۱) تا بیازماییم آن‌ها را که کدام یک از آن‌ها بهترین عمل را دارند.
 ۲) تا آزمایش کنند آن‌ها را که کدام یک از آن‌ها نیکو عمل می‌کنند.
 ۳) تا آن‌ها ما را آزمایشی کنند تا بدانند کدام یک بهترین عمل را انجام می‌دهیم.
 ۴) تا بیازمایی آن‌ها را تا بدانی نیکوکارترین آن‌ها کدام است.

۳- معنای کلمه‌های «آت - ألوان - نحل»، به ترتیب کدام است؟

- ۱) ببخش به - رنگ‌ها - زنبور عسل
 ۲) اندیشیدن - رنگ‌ها - مورچه
 ۳) اندیشیدن - رنگ‌ها - مورچه
 ۴) ببخش به - گوناگون - مورچه

۴- کدام گزینه معنای «آماده کردیم» است؟

- ۱) أنزلنا ۲) تقبلنا ۳) أدخلنا ۴) أعتدنا

۵- جای خالی را با واژه‌ی مناسب کامل کنید؟

«قُلْ اللَّهُ خَالِقُ كُلِّ شَيْءٍ وَهُوَ الْوَاحِدُ الْقَهَّارُ؛ بگو خداوند آفریننده هر چیزی است و او یکتای است.»

- ۱) شکست ناپذیر ۲) مقتدر ۳) ستوده ۴) آگاه

۶- ترجمه ترکیب قرآنی «هُوَ الْغَفُورُ الرَّحِيمُ»، کدام گزینه است؟

- ۱) او آمرزنده‌ی بزرگ است. ۲) او بخشنده‌ی مهربان است.
 ۳) او بسیار آمرزنده‌ی دانا است. ۴) او بسیار آمرزنده‌ی مهربان است.

۷- کدام کلمه برای جای خالی مناسب است؟

«فان الله لا یضیع الْمُحْسِنِينَ؛ خدا از بین نمی‌برد پاداش نیکوکاران را»

- ۱) أجر ۲) فضل ۳) ملة ۴) غیب

۸- کدام کلمه درست ترجمه نشده است؟

- ۱) یهدی: هدایت می‌کند. ۲) یعقلون: تعقل و اندیشه می‌کنند.
 ۳) یقولون: گفتند. ۴) یؤمنون: ایمان می‌آورند.

۹- کدام کلمه به صورت اشتباه جمع بسته شده است؟

- ۱) ظالم ← ظالمون ۲) محسن ← محسنین
 ۳) کافر ← کافرون ۴) خالق ← خالقان

۱۰- کدام گزینه غلط ترجمه شده است؟

- ۱) ملة آباءى ← آیین پدرم
 ۲) إن عبادى ← قطعاً بندگان من
 ۳) مُقیمُ الصَّلَاةِ ← برپا کننده نماز
 ۴) لِوَالِدِیَّ ← برای پدر و مادرم

۱۱- طبق فرمایش امام صادق (ع) چه کسی در دنیا هرگز فقیر و تهیدست نمی‌شود؟

- ۱) هر کس که زیاد صدقه بدهد.
 ۲) هر کس که جوانی و شادابی خود را در راه اطاعت خداوند سپری کند.
 ۳) هر کس پیوند خود را با بستگانش محکم کند و با پدر و مادرش بسیار خوش رفتار و مهربان باشد.
 ۴) هر کس در راه خدا انفاق کند.

۱۲- حضرت علی (ع) با چه هدفی حکومت را پذیرفتند؟

- ۱) برای رضایت پیامبر (ص) از ایشان
 ۲) چون حکومت را حق خود می‌دانستند.
 ۳) برای ایجاد عدالت در بین مردم
 ۴) چون پیامبر (ص) به ایشان دستور دادند.

۱۳- عبارت «حضرت زهرا (س) با آن که زنان را در دوری از می‌دانست، اما هرگاه به خطر می‌افتاد، با حفظ به میان مردم می‌آمد و آنان را ارشاد و نصیحت می‌کرد.»، با انتخاب کدام گزینه کامل می‌شود؟

- ۱) سعادت - گناهان - حق - حیا و عفت
 ۲) کمال - گناهان - حضرت محمد (ص) - صلابت
 ۳) کمال - مردان نامحرم - حضرت محمد (ص) - صلابت
 ۴) سعادت - مردان نامحرم - حق - حیا و عفت

۱۴- کدام رابطه در مورد شیوة تطهیر «اشیاء نجس غیر ظرف» صحیح نیست؟

- ۱) نجس شده با ادرار ← آب قلیل ← سه مرتبه آبکشی
 ۲) نجس شده با ادرار ← آب کر ← یک مرتبه آبکشی
 ۳) نجس شده با خون ← آب قلیل ← یک مرتبه آبکشی
 ۴) نجس شده با خون ← آب کر ← یک مرتبه آبکشی

- ۱۵- در کدام گزینه تمام واجبات از ارکان نماز است و نمازگزار در رکعت سوم یا چهارم نمازهای چهار رکعتی کدام سوره را می تواند بخواند؟
- ۱ نیت، قنوت، قرائت / سوره حمد و توحید
 ۲ نیت، قیام، تکبیر الاحرام / سوره حمد به تنهایی
 ۳ نیت، قیام، قرائت / سوره حمد به تنهایی
 ۴ نیت، قنوت، تکبیر الاحرام / سوره حمد و توحید
- ۱۶- کدام آیهی شریفه اخلاق پیامبر اکرم (ص) را «بسیار نیکو» توصیف می کند؟
- ۱ وَمَا أَرْسَلْنَاكَ إِلَّا رَحْمَةً لِّلْعَالَمِينَ
 ۲ وَإِنَّكَ لَمَلَىٰ خُلُقٍ عَظِيمٍ
 ۳ حَرِيصٌ عَلَيْكُم بِالْمُؤْمِنِينَ رَءُوفٌ رَّحِيمٌ
 ۴ لَقَدْ كَانَ لَكُمْ فِي رَسُولِ اللَّهِ أُسْوَةٌ حَسَنَةٌ
- ۱۷- با توجه به سخن امام صادق (ع)، خداوند به چه کسی نزد فرشتگان افتخار می کند و می فرماید: «این است بندهی واقعی من»؟
- ۱ جوانی که در راه خدا جهاد کند.
 ۲ جوانی که به حج می رود.
 ۳ جوانی که تازه به سن تکلیف رسیده است.
 ۴ جوان نورسیده‌ای که شادابی اش را در اطاعت خدا سپری می کند.
- ۱۸- کدام گزینه از شرایط تطهیر نجاسات با زمین نمی باشد؟
- ۱ پاک باشد.
 ۲ عین نجاست برطرف شود.
 ۳ چمن نباشد.
 ۴ خشک نباشد.
- ۱۹- سرآغاز انجام تکالیف دینی چه هنگامی است؟
- ۱ خردسالی
 ۲ رسیدن به سن بلوغ شرعی
 ۳ سرآمدن از موارد زیر آب گر است؟
 ۴ آب لیاون
- ۲۰- کدام یک از موارد زیر آب گر است؟
- ۱ آب لیاون
 ۲ آب لوله کشی
 ۳ آب باران
 ۴ آب رودخانه

علوم تجربی ۱۵ سؤال

۲۵ دقیقه

- ۲۱- کدام ماده در استخراج آهن از سنگ معدن آن نقش مهمی دارد؟
- ۱ خاک رس
 ۲ جوش شیرین
 ۳ کربن
 ۴ نفتالین
- ۲۲- کدام گزینه مراحل تهیه ظروف سفالی را به شکل بهتری نشان می دهد؟ (بهترین گزینه را انتخاب کنید).
- ۱ تهیه گل ← شکل دادن ← تزیین ← پخت
 ۲ تهیه خاک ← ورز دادن ← شکل دادن ← تزیین ← پخت
 ۳ تهیه گل ← شکل دادن ← پخت ← تزیین
 ۴ تهیه گل ← تزیین ← شکل دادن ← پخت
- ۲۳- کدام گزینه درست است؟
- ۱ بیشتر اتمسفر مایع است.
 ۲ بیشتر آب کره جامد است.
 ۳ بیشتر آب کره در زیر سطح زمین است.
 ۴ بیشتر آب کره شور است.
- ۲۴- کدام یک از عوامل زیر علت اصلی تشکیل رودخانه‌های مارپیچ است؟
- ۱ پوشش گیاهی منطقه
 ۲ مواد معدنی داخل آب
 ۳ جنس خاک
 ۴ شیب زمین
- ۲۵- در نفوذ پذیری سنگ، نقش مهم تری دارند.
- ۱ ارتباط فضاهای خالی
 ۲ اندازه ذرات خاک
 ۳ تعداد ذرات خاک
 ۴ شکل فضاهای خالی
- ۲۶- شکل زیر ارتفاع سطح زمین از سطح دریا برای حفر چاه را نشان می دهد، جهت جریان آب در زیر زمین در جهت پیکان شماره بوده و به احتمال زیاد چاه همان مادر چاه است.
- ۱ B - ۱
 ۲ B - ۲
 ۳ A - ۱
 ۴ A - ۲
- ۲۷- هنگامی که سنگی از ارتفاعی رها می شود، انرژی پتانسیل گرانشی آن و انرژی جنبشی آن می یابد.
- ۱ کاهش - کاهش
 ۲ کاهش - افزایش
 ۳ افزایش - کاهش
 ۴ افزایش - افزایش
- ۲۸- در یک مسابقه باید وزنه‌ای به جرم ۲۰ کیلوگرم را در دست گرفته و ۱۵ متر به سمت جلو دويد. فردی با نیروی ۶۰۰ نیوتن این وزنه را جابه‌جا می کند. این فرد چند ژول کار انجام داده است؟
- ۱ ۳۰۰
 ۲ ۳۰۰
 ۳ ۹۰۰۰
 ۴ صفر
- ۲۹- ترتیب تبدیل انرژی که در شکل زیر نشان داده شده است چه چیزی را توضیح می دهد؟
- ۱ روشن شدن یک چراغ قوه
 ۲ روشن شدن یک رادیو
 ۳ سوختن بنزین در یک ماشین
 ۴ مصرف شدن برق در یک یخچال

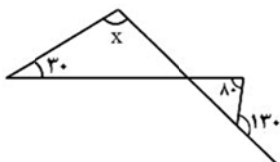
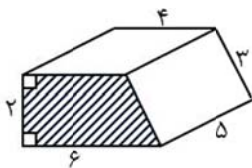
انرژی شیمیایی ← انرژی گرمایی ← انرژی حرکتی

- ۳۰- درصد مصرف کدام یک از منابع انرژی زیر در کل جهان، در حدود ۲۴ درصد است؟
 ۱ نفت ۲ زغال سنگ ۳ سوخت هسته‌ای ۴ گاز طبیعی
- ۳۱- فتوسنتز در تولید کدام یک از منابع زیر نقش ندارد؟
 ۱ زمین گرمایی ۲ سوخت زیستی ۳ زغال سنگ ۴ گزینه ۲ و ۳
- ۳۲- علت امکان پذیر نبودن جایگزینی منابع سوخت فسیلی چیست؟
 ۱ مصرف بی‌رویه ۲ زمان تشکیل طولانی ۳ کم شدن موجودات زنده ۴ افزایش گرمای جهانی
- ۳۳- در کدام گزینه به ترتیب جذب و تابش بیشتری برای انرژی تابشی صورت می‌گیرد؟
 ۱ آسفالت خیابان - آینه ۲ آسفالت خیابان - آینه ۳ آسفالت خیابان - آسفالت خیابان ۴ آینه - آینه
- ۳۴- در کدام یک از روش‌های انتقال گرما جابه‌جایی ذرات صورت می‌گیرد؟
 ۱ رسانش ۲ همرفت ۳ تابش ۴ گزینه ۱ و ۲
- ۳۵- گرمای خورشید از کدام روش به زمین می‌رسد؟
 ۱ تابش ۲ همرفت ۳ رسانش ۴ تابش و رسانش

۲۵ دقیقه

ریاضی ۱۵ سؤال

- ۳۶- اگر $\frac{x-y}{x+y} = 2$ باشد، حاصل $\frac{x}{y}$ کدام است:
 ۱ $-\frac{1}{3}$ ۲ -3 ۳ $\frac{1}{3}$ ۴ 3
- ۳۷- پاسخ معادله $2x = 3(x-1) + 4$ کدام گزینه است؟
 ۱ $\frac{1}{3}$ ۲ $+1$ ۳ $-\frac{1}{3}$ ۴ -1
- ۳۸- شمارنده‌های اول عدد $A = 26 \times 18$ کدام اعداد هستند؟
 ۱ $2, 3, 13, 6$ ۲ $2, 3, 6, 9$ ۳ $2, 3, 7$ ۴ $2, 3, 13$
- ۳۹- کدام رابطه‌ی زیر درست است؟
 ۱ $\overline{AB} < \overline{BC}$
 $\overline{BC} < \overline{CD}$ $\Rightarrow \overline{CD} < \overline{AB}$
 ۲ $\overline{AB} = \overline{BC}$
 $\overline{CD} = \overline{BC}$ $\Rightarrow \overline{AC} = \overline{BD}$
 ۳ $\overline{AB} > \overline{BC}$
 $\overline{BC} = \overline{KT}$ $\Rightarrow \overline{KT} < \overline{AB}$
 ۴ $\overline{DE} = \overline{EF}$
 $\overline{EF} < \overline{MN}$ $\Rightarrow \overline{MN} = \overline{DE}$
- ۴۰- حاصل عبارت مقابل کدام است؟
 $\frac{[(7, 21), 9]}{(15, [7, 6])} =$
 ۱ $\frac{21}{5}$ ۲ 21 ۳ 1 ۴ $\frac{1}{15}$
- ۴۱- اگر n یک عدد طبیعی باشد، در این صورت حاصل عبارت مقابل کدام است؟
 $[n, 3n] \times \frac{(2n, n)}{3} =$
 ۱ n ۲ $3n$ ۳ $n \times n$ ۴ $3n \times n$
- ۴۲- تعداد کل یال‌های یک منشور چهار پهلو، کدام است؟
 ۱ 6 ۲ 12 ۳ 10 ۴ 8
- ۴۳- مساحت جانبی شکل مقابل با قاعده دوزنقه هاشور خورده چقدر است؟
 ۱ 69 ۲ 60 ۳ 75 ۴ 79
- ۴۴- با توجه به شکل مقابل، اندازه زاویه x چند درجه است؟
 ۱ 90° ۲ 100° ۳ 80° ۴ 110°



۴۵- اگر روی یک خط، ۱۰ تا نقطه مشخص شده باشد، در این صورت، روی این خط، چند پاره خط وجود دارد؟

- ① ۱۰ ② ۴۵ ③ ۵۵ ④ ۹

۴۶- ظرفی به شکل استوانه که دارای مساحت قاعده ۲۴ سانتی‌متر مربع و ارتفاع ۱۵ سانتی‌متر است را پر از آب نموده و آن را در یک منشور پنج پهلو با قاعده ۵ ضلعی منتظم به مساحت قاعده ۳۰ سانتی‌متر مربع می‌ریزیم، ارتفاع آب در منشور چقدر است؟

- ① ۱۲ ② ۱۳ ③ ۱۴ ④ ۱۵

۴۷- مساحت کل مکعب مستطیلی به ابعاد ۶،۵،۳ کدام گزینه است؟

- ① ۱۱۶ ② ۹۶ ③ ۹۰ ④ ۱۲۶

۴۸- دو شکل در چه صورت با یکدیگر هم‌نهشت یا مساوی هستند؟

- ① دارای مساحت‌های مساوی باشند.
 ② دارای محیط‌های مساوی باشند.
 ③ قابل انطباق باشند.
 ④ دارای اضلاع برابر باشند.

۴۹- اگر یک مستطیل به طول ۵ و عرض ۴ را حول عرض دوران دهیم، $\frac{1}{3}$ حجم شکل حاصل چقدر است؟ ($\pi = 3$)

- ① ۸۰ ② ۱۰۰ ③ ۱۲۰ ④ ۶۰

۵۰- کدام گزینه نادرست است؟

- ① اگر عددی بر عدد طبیعی m بخش پذیر نباشد، بر هیچ کدام از شمارنده‌های m نیز بخش پذیر نیست.
 ② هر عدد طبیعی بزرگ‌تر از ۱، حداقل دارای یک شمارنده اول می‌باشد.
 ③ اگر اختلاف دو عدد اول، عددی فرد شود، حتماً یکی از آن دو عدد، ۲ می‌باشد.
 ④ ک.م.م دو عدد، همواره بر ب.م.م آن دو عدد بخش پذیر است.



51- twenty – forty - - eighty.

- ① fifty ② thirty ③ sixty ④ seventy

52- My son is wearing a blue

- ① hat ② dress ③ chador ④ manteau

53- Mrs Fathi is his

- ① teacher ② uncle ③ brother ④ grandfather

54- A: What's نقاش in English?

B:

- ① worker ② driver ③ farmer ④ painter

55- A:

B: She's the tall girl.

- ① Who is Mr Alavi? ② Which one is Zahra?
 ③ Is she a tall girl? ④ How is Mina's sister?

56- That woman is wearing a brown

- ① socks ② shoes ③ glasses ④ dress

57- A: What's his aunt's job?

B:

- ① She's an employee. ② He's an engineer.
 ③ He's that young man. ④ She is thirty years old.

۵۸- کدام سوال و جواب درست است؟

- ① Is Nima tall? Yes, he isn't short. ② When is your birthday? I'm fifteen.
 ③ How old are you? I'm young. ④ How is Mr Taban? He's the old man.

۵۹- کدام جمله از لحاظ مفهوم درست نیست؟

- ① Pink, yellow and white are colors. ② Monday comes after Sunday.
 ③ My father's father is my uncle. ④ April, May and June are months.

60- The mechanic is wearing a gray sweater.

- ① k - a ② h - e ③ h - a ④ k - e



ادبیات فارسی ۱۰ سؤال

۶۱- معنی واژه‌های کدام گزینه، همگی درست است؟

- ① (همت: سعی)، (رعنا: خوش اندام)، (مصاحبت: هم‌نشین)
 ② (شیفته: دلدادگی)، (مفتخر: سرافراز)، (عجوز: پیرزن)
 ③ (گلدسته: مناره)، (در اثنای: در بین)، (نوکار: بی تجربه)
 ④ (محفل: انجمن)، (زمزمه: نغمه)، (توشه: جامه)

۶۲- معنی چند واژه درست است؟

(وصی: سفارش شده)، (اخلاص: پاک‌دلی)، (خصلت: ویژگی‌ها)، (متواضع: فروتن)، (عبیر: ماده‌ای خوشبو که از آهو به دست می‌آید)، (دل‌ویز: معطر)، (صالح: درستکار)، (چمیدن: تند و با ناز راه رفتن)، (عطش: تشنگی زیاد).

- ① چهار ② شش ③ هفت ④ هشت

۶۳- بعضی از واژگان کدام گزینه از نظر املايي نادرست است؟

- ① سپاس‌گزار، نماز‌گزار، قانون‌گذار
 ② شکر‌گزار، بنیان‌گذار، حق‌گزار
 ③ گشت‌وگذار، کار‌گزار، نام‌گزار
 ④ خدمت‌گزار، خواب‌گزار، گزارش‌گر

۶۴- کدام بیت فاقد غلط املايي است؟

- ① نسیب کس مباد این غم که ما راست
 ② عشق با جرعت گفتار نمی‌گردد جمع
 ③ هر گه پی قراعت قرآن زبان گشود
 ④ زغربت داشتیم بر سینه داغی
 ① جمالت یک نظر نادیده مُردیم
 ② طوطی از حسن گلسوز شکر بی‌خبر است
 ③ از مرقد رسول به او مرحبا رسید
 ④ گرفته از همه کنج فراغی

۶۵- کتاب‌های «گلشن ادب، خانه‌ای برای شب، تاریخ مغول» به ترتیب از کدام نویسندگان است؟

- ① علی اکبر آزادی، نادر ابراهیمی، عباس اقبال آشتیانی
 ② علی شریعتی، کیومرث صابری، محمدرضا کاتب
 ③ علی اکبر آزادی، قیصر امین پور، عباس اقبال آشتیانی
 ④ علی اسفندیاری، نادر ابراهیمی، محمدرضا کاتب

۶۶- کدام آرایه‌های ادبی در بیت «به گفتار پیغمبرت راه جوی / دل از تیرگی‌ها بدین آب شوی» دیده می‌شود؟

- ① تضاد ② جان‌بخشی ③ کنایه ④ واج‌آرایی

۶۷- اگر بیت زیر نخستین بیت یک شعر باشد، آن شعر در چه قالبی سروده شده است؟

«مندیش که دام هست یا نه؟ / بر مردم چشم دیدن آموز»

- ① غزل ② قصیده ③ مثنوی ④ قطعه

۶۸- نقش دستوری واژه‌نمایان شده، در کدام گزینه نادرست است؟

- ① تو را پرواز، بس زود است و دشوار
 ② نارخندان، باغ را خندان کند
 ③ رام تو نمی‌شود، زمانه
 ④ چه خوش گفت، زالی به فرزند خویش
 ① ز نوکاران، که خواهد کار بسیار؟ (مفعول)
 ② صحبت مردانت، از مردان کند (مفعول)
 ③ رام از چه شدی؟ رمیدن آموز (مسند)
 ④ چو دیدش پلنگ افکن و پیل تن (نهاد)

۶۹- مفهوم بیت زیر در کدام گزینه دقیق‌تر آمده است؟

«هر چه گنی کِشت، همان بدروی / کار بد و نیک چو کوه و صداست»

- ① باید دانه خوب بکاری تا محصول خوب درو کنی.
 ② هر کار خوب و بدی که می‌کنیم، نتیجه‌اش را می‌بینیم.
 ③ کار بد و خوب مانند کوه و صداست.
 ④ هر چه داریم از پدرانمان است.

۷۰- بیت زیر با کدام گزینه، مفهوم مشترک دارد؟

«شو روز به فکر آب و دانه هنگام شب آرמידن آموز»

- ۱ ده روزه مهر گردون افسانه است و افسون
 ۲ صبر کن حافظ، به سختی روز و شب
 ۳ پنج روزی که در این مرحله مهلت داری
 ۴ روز در کسب هنر کوش که می خوردن روز
- نیکی به جای یاران، فرصت شمار، یارا
 عاقبت روزی بیابی کام را
 خوش بیاسای زمانی که زمان، این همه نیست
 دل چون آینه در زنگ ظلام اندازد

عربی ۱۰ سؤال

۱۰ دقیقه

۷۱- کدام گزینه ترجمه صحیح عبارت مقابل است؟ «ضَرَبْنَا لِلنَّاسِ فِي هَذَا الْقُرْآنِ مِنْ كُلِّ مَثَلٍ»

- ۱ برای مردم در این قرآن از هر مثالی آوردیم.
 ۲ برای مردم در قرآن از هر مثالی می آوریم.
 ۳ برای این مردم در این قرآن از هر مثالی آوردیم.
 ۴ برای مردم در این قرآن از هر مثالی می آوریم.

۷۲- فعل کدام عبارت با سایر عبارات متفاوت است؟

- ۱ الطالبُ ما عَبَّرَ الحدودَ
 ۲ أ هي ما صَعِدَتِ الجبلَ
 ۳ أنتِ وَجَدَتِ والدتكِ
 ۴ ما لَبَسْنَا ملابسَ مناسبةً

۷۳- عبارت مقابل از نظر مفهوم با کدام گزینه هماهنگ است؟ «مَنْ زَرَعَ الْعُدْوَانَ؛ حَصَدَ الْخُسْرَانَ»

- ۱ گر صبر کنی ز غوره حلوا سازی.
 ۲ از محبت خاها گل می شود.
 ۳ هر چه کنی، به خود کنی، گر همه نیک و بد کنی.
 ۴ در ناامیدی بسی امید است.

۷۴- در کدام گزینه کلمات ناهماهنگ وجود دارد؟

- ۱ کم، این، من، ماذا
 ۲ خلف، تحت، أمام، وَجِه
 ۳ والد، جَدَّة، أم، أخ
 ۴ سروال، قمیص، فستان، عَبَاءة

۷۵- کدام کلمه پرسشی برای عبارت مقابل مناسب است؟ «إِنَّ عِدَّةَ شَهْرٍ عِنْدَ اللَّهِ اثْنَا عَشَرَ شَهْرًا»

- ۱ ماذا
 ۲ لِمَنْ
 ۳ أ
 ۴ كَمْ

۷۶- متضاد کلمات «دَخَلَ، هُنَا، رَخِيصَةً، جَلَسَ، فَرِحَ» کدام گزینه است؟

- ۱ خَرَجَ، هِنَاك، غَالِيَةً، وَقَفَ، حَزِنَ
 ۲ خَرَجَ، هِنَاك، غَالِيَةً، وَقَفَ، وَجَعَ
 ۳ خَرَجَ، هِنَاك، غَالِيَةً، وَقَفَ، حَزِنَ
 ۴ خَرَجَ، بَعِيد، قَمِيص، وَقَفَ، حَزِنَ

۷۷- ترجمه کدام عبارت غلط است؟

- ۱ الطِّفْلُ لَعِبَ مَعَ صَدِيقِهَا فِي الْقَرْيَةِ: دختر در روستا با دوستش بازی کرد.
 ۲ الْفَلَّاحُ زَرَعَ الرَّيْحَانَ فِي الْبُسْتَانِ وَ حَصَدَهُ: کشاورز در باغ ریحان کاشت و آن را درو کرد.
 ۳ الالاعِبُ وَقَعَ عَلَى الْأَرْضِ وَ حَزِنَتْ أُمُّهُ: بازیکن بر زمین افتاد و مادرش ناراحت شد.
 ۴ أَنْتِ شَعَرْتَ بِالِافْتِخَارِ لِأَنَّكَ لَبِستِ عَبَاءةً جَمِيلَةً: تو احساس افتخار کردی چون چادری زیبا پوشیدی.

۷۸- معنی کدام یک از کلمات مشخص شده غلط است؟

- ۱ الْمُسْلِمُ مِنَ النَّاسِ مِنْ لِسَانِهِ وَ يَدِهِ: سالم ماند
 ۲ إِشْتَرَيْتُ فِسْتَانًا مِنَ السُّوقِ لِأَبِي: پیراهن زنانه
 ۳ وَاجِبَاتِي حَفِظْتُ هَذِهِ الْجُمَلَاتِ الذَّهَبِيَّةَ: حفظ کرد
 ۴ ضَرَبَ لَنَا مَثَلًا وَ نَسِيَ خَلْقَهُ: فراموش کرد

۷۹- کدام گزینه از نظر نگارشی غلط است؟

- ۱ هِيَ سَمِعَتْ صَوْتَ الْبَابِ
 ۲ نَحْنُ مَا وَصَلْنَا إِلَى مَدِينَةِ مَهْرَانَ
 ۳ أَنَا بَحَثَ عَنِ الْكُتُبِ فِي الصَّفِ
 ۴ أَنْتِ فَعَلْتَ هَذَا بِالْهَتْنَا

۸۰- کدام گزینه برای جای خالی مناسب است؟ «... صدیقتک؟ هو من مغرب ایران، مدینه کرمانشاه»

- ۱ آينَ
 ۲ لِمَنْ
 ۳ مِنْ آينَ
 ۴ ماذا

۱۵ دقیقه

مطالعات اجتماعی ۱۵ سؤال

۸۱- چه سازمانی وظیفه نظارت بر کیفیت تولید یک کالا را برعهده دارد؟

- ۱ بازيافت
 ۲ استاندارد
 ۳ استانداری
 ۴ نیروی انتظامی

۸۲- هدف از مصرف درست چیست؟

- ۱ رفع نیاز
 ۲ تفریح
 ۳ خودنمایی
 ۴ بهبود زندگی

۸۳- با توجه به متن زیر کدام ویژگی، ویژگی انسانی شهر ماسوله می‌باشد؟
«شهر تاریخی و توریستی ماسوله، یکی از نقاط تاریخی، سرسبز و خوش آب و هوای شمال ایران با هوای مه آلود، تابستان‌های خنک و زمستان‌های پر برف است که بومیان آن را تالش‌ها تشکیل می‌دهند.»

- ۱) خوبی آب و هوا ۲) منطقه‌ای سرسبز در شمال ۳) شهر تاریخی و توریستی ۴) تابستان خنک و زمستان پر برف



۸۴- تصویر مقابل چه نوع عکسی است؟ چه ویژگی مکانی را نشان می‌دهد؟

- ۱) عکس هوایی - ویژگی انسانی
۲) عکس معمولی - ویژگی طبیعی
۳) عکس معمولی - ویژگی انسانی
۴) عکس هوایی - ویژگی طبیعی

۸۵- هر استان به چند تقسیم می‌شود.

- ۱) شهر ۲) روستا ۳) شهرستان ۴) منطقه

۸۶- ایجاد فرهنگسراها و خانه‌های سلامت وظیفه چه مؤسسه‌ای است؟

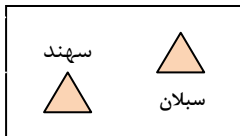
- ۱) فرمانداری ۲) استانداری ۳) وزارت کشور ۴) شهرداری

۸۷- اهالی روستایی در اطراف شهر یزد می‌خواهند قنات روستا را لایروبی کنند، برنامه ریزی و تصمیم‌گیری در این مورد توسط انجام می‌گیرد.

- ۱) شورای روستا ۲) شهرداری یزد ۳) دولت ۴) سازمان آب‌خیزداری

۸۸- شکل زیر کدام ناهمواری ایران را نشان می‌دهد؟

- ۱) رشته کوه البرز
۲) رشته کوه زاگرس
۳) کوه‌های آذربایجان
۴) کوه‌های خراسان



۸۹- کدام یک از شکل‌های زیر جهت درست رشته کوه زاگرس را نشان می‌دهد؟

- ۱) ↘ ۲) ↑↓ ۳) ↔ ۴) ↗

۹۰- مهم‌ترین عاملی که موجب گوناگونی یا تنوع زیستگاه‌ها در کشور ما شده است، چیست؟

- ۱) ارتفاعات ۲) میزان بارش ۳) دریا و دریاچه‌ها ۴) آب و هوا

۹۱- دشت لوت در کدام اقلیم آب و هوایی ایران واقع شده است؟

- ۱) ناحیه معتدل و مرطوب خزری
۲) ناحیه گرم و خشک داخلی
۳) ناحیه معتدل و نیمه خشک کوهستانی
۴) ناحیه گرم و شرجی سواحل جنوب

۹۲- مهم‌ترین عامل تخریب زیست‌گاه‌ها چیست؟

- ۱) تغییرات ناگهانی آب و هوا ۲) افزایش زباله‌های صنعتی
۳) خشکسالی‌های پی در پی ۴) اقدامات نادرست انسان‌ها

۹۳- تراکم جمعیت در کدام شکل زیر بیشتر است؟

- ۱) [] ۲) [] ۳) [] ۴) []

۹۴- تصویر مقابل چه نوع گردشگری را معرفی می‌کند؟

- ۱) زیارتی ۲) طبیعت‌گردی
۳) تاریخی ۴) تفریحی



۹۵- مهم‌ترین قطب زیارتی کشور کجاست؟

- ۱) شهرری ۲) قم ۳) شیراز ۴) مشهد